

## KALULU

UNE SUITE D'APPLICATIONS EDUCATIVES ET LUDIQUES

### PARTENAIRES DE RECHERCHE

Inserm

NeuroSpin



#### Pr Stanislas Dehaene

Professeur au Collège de France, chaire Psychologie Cognitive Expérimentale  
Directeur de recherches INSERM et directeur de l'unité INSERM / CEA de Neuroimagerie cognitive.

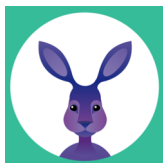
### CIBLES

Les enfants de tous pays

### SUPPORTS



### A VOIR AUSSI



### LE PROJET

Le concours **XPRIZE Global Learning Challenge** propose le plus beau des défis : créer des applications qui permettront aux enfants du monde entier d'apprendre à **lire, écrire et compter** et ce, de manière autonome.

Dans le cadre de sa participation au concours XPRIZE, Manzalab a constitué une équipe composée de développeurs, de graphistes et d'experts en applications. Cette équipe est menée par Cassandra Potier Watkins, chercheuse en sciences cognitives sous la tutelle du Pr Dehaene. Elle porte le projet **Kalulu**, une suite d'applications éducatives et ludiques en open source, disponibles en anglais, français et swahili

### EXPÉRIMENTATION

- Tanzanie septembre 2017
- France septembre 2017

En France, Kalulu sera testé auprès de 1000 élèves des académies de Nice et de Poitiers.